



MEANDROS

MEANDROS

SÃO OS CAMINHOS TORTUOSOS DO CURSO DE ÁGUA, FORMADAS QUANDO O RIO ESTÁ EM UMA PLANÍCIE E SUAS ÁGUAS ANDAM MAIS LENTAMENTE.



MARGENS

MARGEM

SÃO AS TERRAS DOS LADOS ESQUERDO E DIREITO DOS RIOS.

NESTA IMAGEM, VOCÊ VÊ UM RIO COM SUAS MARGENS COBERTAS DE VEGETAÇÃO. ESSA VEGETAÇÃO É CHAMADA DE MATA CILIAR.



CURSO OU LEITO

CURSO OU LEITO

É O CAMINHO PERCORRIDO PELO RIO DA NASCENTE ATÉ SUA FOZ.

NESTA IMAGEM, VOCÊ VE PARTE DO CURSO DO RIO TIETÊ, EM MOGI DAS CRUZES.



CACHOEIRA

CACHOEIRA

FORMADA QUANDO A ÁGUA PASSA, DE UMA FORMA BRUSCA, DE UMA PARTE MAIS ALTA PARA UMA MAIS BAIXA DEVIDO A UM DESNÍVEL NO CURSO DO RIO.

ESTA É A CACHOEIRA DE SALTO DOM PEDRO II, QUE FICA NA CIDADE DE MINEIROS DO TIETÊ, EM SÃO PAULO.

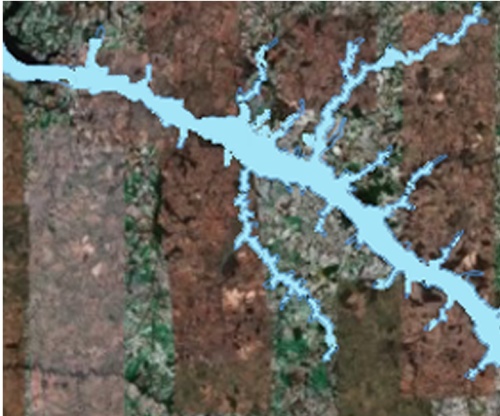


CABECEIRA

CABECEIRA

PRIMEIRO TRECHO DA NASCENTE DE UM CURSO D'ÁGUA E FICA SEMPRE NA PARTE MAIS ALTA.

ESTA É A CABECEIRA DO RIO TIETÊ, EM SALESÓPOLIS, SÃO PAULO.



AFLUENTE

AFLUENTE

É UM RIO QUE DESÁGUA EM OUTRO RIO.

NESTA IMAGEM VOCÊ VÊ ALGUNS AFLUENTES DO RIO TIETÊ, NO INTERIOR DE SÃO PAULO.



FOZ

FOZ

É O LUGAR EM QUE O RIO DESÁGUA, PODE SER NO MAR, NUMA LAGOA OU EM OUTRO RIO.

ESSA FOTO DE SATÉLITE MOSTRA UM RIO DESAGUANDO SUAS ÁGUAS NO MAR.

AS PARTES DE UM RIO



AS PARTES DE UM RIO



AS PARTES DE UM RIO



AS PARTES DE UM RIO



AS PARTES DE UM RIO



AS PARTES DE UM RIO



AS PARTES DE UM RIO



AS PARTES DE UM RIO



AS PARTES DE UM RIO



AS PARTES DE UM RIO



AS PARTES DE UM RIO



AS PARTES DE UM RIO



AS PARTES DE UM RIO



AS PARTES DE UM RIO



AS PARTES DE UM RIO



AS PARTES DE UM RIO

